

KSSN 제18회 워크숍 개최

- 날짜 2021년 5월 29일
- 장소 ZOOM을 활용한 온라인 워크숍
- 주제 시뮬레이션 기초과정 워크숍

시뮬레이션에 관심 있는 교수, 대학원생, 실습지도교원, 시뮬레이션에 관심있는 간호사 등 28명을 대상으로 ZOOM을 활용한 온라인 워크숍을 개최하였다.

이주영 교수(가톨릭대학교)의 '시뮬레이션 운영과 교육과정 개발'이라는 주제 강연을 시작으로 김아린 교수(청주대학교), 김지영 교수(상명대학교), 박지은 교수(경북대학교), 황선아 교수(세명대학교)가 '시나리오 구성과 적용'을 주제로 소그룹별 실습과 토의를 진행하였으며, 김지영 교수(상명대학교)의 효과적인 디브리핑 방법', 박지은 교수(경북대학교)의 '시뮬레이션 운영의 실제', 김아린 교수의 '시뮬레이션 운영 경험 공유 및 질의응답'의 순서로 진행되었다.



KSSN 제19회 하계 워크숍 개최

- 날짜 2021년 8월 21일
- 장소 ZOOM을 활용한 온라인 워크숍
- 주제 시뮬레이션 기초과정 워크숍

시뮬레이션에 관심 있는 교수, 대학원생, 실습지도교원, 시뮬레이션에 관심있는 간호사 등 47명을 대상으로 ZOOM을 활용한 온라인 워크숍을 개최하였다.

이주영 교수(가톨릭대학교)의 '시뮬레이션 운영과 교육과정 개발'이라는 주제 강연을 시작으로 김지영 교수(상명대학교), 박지은 교수(경북대학교), 전혜진 교수(나사렛대학교), 황선아 교수(세명대학교)가 '시나리오 구성과 적용'을 주제로 소그룹별 실습과 토의를 진행하였으며, 김지영 교수(상명대학교)의 효과적인 디브리핑 방법', 박지은 교수(경북대학교)의 '시뮬레이션 운영의 실제', 황선아 교수의 '시뮬레이션 운영 경험 공유 및 질의응답'의 순서로 진행되었다.

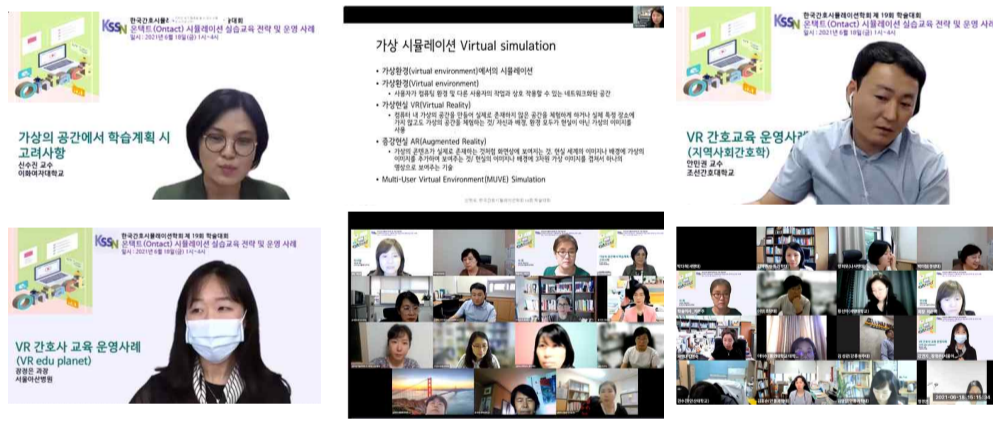


KSSN 제19회 학술대회

- 날짜 2021년 6월 18일
- 장소 ZOOM을 활용한 온라인 학술대회
- 주제 온택트(Ontact) 시뮬레이션 실습 전략 및 운영 사례

점점 진화하는 간호학 실습 교육은 팬데믹 질환으로 인하여 그 변화의 속도가 더 빨라지고 있으며, 관심 또한 증가되어있는 상황을 반영하여, 변화의 흐름 속에서 대학 및 현장에서 좀 더 다양한 시뮬레이션 실습교육 운영 전략 및 사례를 공유하고 더 나은 교육에 대하여 고민하는 시간을 갖고자 '온택트(Ontact) 시뮬레이션 실습 전략 및 운영 사례'를 주제로 온라인 학술대회를 개최하였다.

학술대회에는 191명이 참여하였으며, 신수진 교수(이화여자대학교)가 '가상의 공간에서 학습계획 시 고려사항'을 주제로 발표하였고, 신현숙 교수(경희대학교)가 '가상현실 시뮬레이션 시나리오 개발 전략', 장정은 간호사(서울아산병원)가 'VR 간호사 교육 운영 사례(VR edu planet)', 안민권 교수(조선간호대학교)가 VR 간호교육 운영사례(지역사회간호학)'을 주제로 발표하였다.



KSSN 학회 창립 10주년 기념 국제학술대회

- 날짜 2021년 10월 30일
- 장소 ZOOM을 활용한 온라인 학술대회
- 주제 간호시뮬레이션 교육의 최신 동향

한국간호시뮬레이션학회의 창립 10주년을 맞아 국제학술대회(International Conference for the 10th Anniversary of the Korean Society for Simulation in Nursing)를 개최하였다. 학술대회는 COVID-19으로 인해 온라인 웨비나로 진행되었으며, 1부는 10주년 기념식, 2부는 'Future Nursing Simulation: Integrated Technology'라는 주제의 학술대회로 진행되었다. 1부에서는 이순희 회장의 개회사를 시작으로 대한간호협회 신경림 회장의 축사와 Winter Institute for Simulation, Education, and Research (WISER)의 Paul Phrampus 이사, International Nursing Association for Clinical Simulation and Learning (INACSL)의 Suzan Kardong-Edgren 회장의 축사가 영상으로 전달되었다.



이어서 학회는 지난 10년간 학회의 발전을 위해 공헌한 초대 회장인 이화여대 김옥수 교수에게 공로상을 수여하였으며, Leardal Korea의 박태훈 대표이사에게 감사패를 전달하였다. 2부 학술대회에서는 University of Pittsburgh의 O'Donnell 박사가 'Present and future of nursing simulation'에 대해 기초강연을 하였고, Illinois State University의 정선운 교수의 'Innovations in nursing simulation: from physical space to metaverse', INACSL의 부회장인 Beroz 박사의 Essentials in simulation evaluation: a three-layered approach' 기초강연이 이어졌다. 이날 학술대회에는 약 230여명의 참가자가 참여하였으며, 간호교육에서의 시뮬레이션의 중요성과 발전 방향을 공감하는 가운데 활발한 질의응답이 이루어졌다.

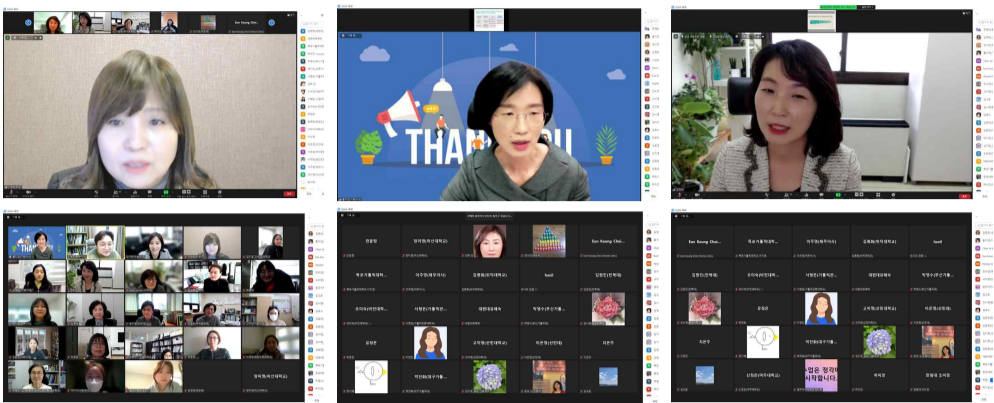


KSSN 제21회 동계학술대회 및 정기총회

- 날짜 2021년 12월 17일
- 장소 ZOOM을 활용한 온라인 학술대회
- 주제 간호시뮬레이션 교육의 최신 동향

최근 새롭게 개정된 국제 의료시뮬레이션 표준을 공유하고, 펜데믹 이후 뉴노멀 교육 플랫폼인 증강현실을 활용한 술기 교육 콘텐츠 개발에 대한 관심이 증가된 상황을 반영하여 ‘간호시뮬레이션 교육의 최신 동향’을 주제로 온라인 학술대회를 개최하였다.

학술대회에는 74명이 참여하였으며, 홍지연 교수(호원대학교)가 ‘New INACSL Healthcare Simulation Standard of Best Practice: 2021 Revised, 4th Edition’을 주제로 발표하였고, 김정희 교수(가톨릭대학교)가 ‘증강현실 간호술기 콘텐츠 개발’ 사례를 발표하여 큰 호응을 얻었다. 정기총회에서는 2021년 사업보고와 2022년 사업계획 보고가 있었다.



KSSN 한국간호시뮬레이션학회지 발간

■ 제9권 1호

한국간호시뮬레이션학회지 제9권 1호가 발간되었다.

연구자 및 소속	연구제목
박송이, 허유진, 차지영, 강윤희 (이화여자대학교 간호대학)	■ 간호대학생의 가상 시뮬레이션을 활용한 실습교육 경험
신나연, 이승신, 박민정, 박영미, 김성경, 남가희 (차의과대학교 분당차병원)	■ 신규 간호사의 학부 감염 관리 교육 경험과 교육 만족도에 따른 손위생 의도 및 손위생 수행도의 차이
이명남(강원대학교), 김현영(삼육대학교), 임영숙(삼육보건대학교)	■ 시나리오 기반 핵심기본간호술을 적용한 시뮬레이션 학습효과
고은정, 김은정(한림대학교)	■ 간호사의 투약 안전역량 강화를 위한 고위험 약물 중심의 시뮬레이션 훈련 적용
김경순, 정현철(삼육대학교)	■ 간호학생을 위한 증강현실 시뮬레이션을 활용한 자율실습이 술기 수행자신감, 술기 수행능력 및 실습만족도에 미치는 영향
김성해(동명대학교), 김혜진(창원문성대학교)	■ 간호대학생 대상 시뮬레이션 기반 재난 간호 교육 프로그램: 체계적 문헌고찰

■ 제9권 2호

한국간호시뮬레이션학회지 제9권 2호가 발간되었다.

연구자 및 소속	연구제목
정선영, 이은경(대구가톨릭대학교)	■ 보건의료계열 대학생 대상 노인 돌봄을 위한 전문직 간 교육 프로그램 효과
강기노(마산대학교), 이재운(국립부곡병원)	■ 표준화 환자를 적용한 정신장애 이상행동 관련 웹 기반 동영상 프로그램 개발 및 효과
박수호, 최효진(대구보건대학교)	■ 간호학과 저학년 자율실습강화를 위한 혼합형 학습방법의 효과: 수혈요법 중심으로
박미향, 김은진(수성대학교)	■ 구조화된 토의 기반 문제중심학습을 연계한 시뮬레이션 교육 프로그램의 효과
윤동주, 정현철(삼육대학교)	■ 증강현실을 활용한 체외막산화장치 준비교육이 임상간호사의 수행능력, 수행자신감 및 교육만족도에 미치는 효과
황선아(세명대학교)	■ 간호대학생의 전공만족도, 학업적 자기효능감 및 임상실습 스트레스가 학교생활소진에 미치는 영향
이현덕(대구과학대학교), 이은경, 이보경, 박지현, 정선영, 한지원(대구가톨릭대학교)	■ 코로나19 대응 개인 보호구 적용 간호 시뮬레이션 교육 프로그램 효과

KSSN 학회가입 및 회비 안내

한국간호시뮬레이션학회 회원은 평생회원과 연회원으로 구분되며 회원이 되고자 하는 분들에게서는 홈페이지(<http://www.kssn.or.kr>)의 입회신청서를 작성하시고, 송금영수증을 첨부하여 학회 이메일(simulationkorea@gmail.com)로 보내주시기 바랍니다. 입회신청서와 송금영수증이 접수되면 한국간호시뮬레이션학회의 회원으로 등록되고, 이후에 개최되는 학술 행사에 초대되며, 본회에서 발간되는 소식지를 받아보실 수 있습니다.